



### Замер изделия

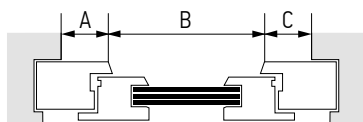


рис. 1

При установке изделия на раму окна замер осуществляется по ширине и высоте светового проема. Рекомендуемые размеры готового изделия (рис.1, 2).

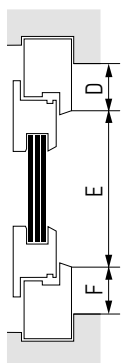


рис. 2

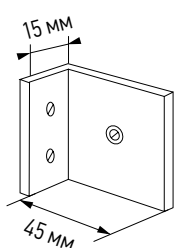
Ширина готового изделия = Ширина проема (B) + 36 мм слева (A) и 36 мм справа (C). В случае, если A или C меньше 36 мм, то прибавить фактическую величину, но не менее 20 мм.

Высота готового изделия = Высота проема (E) + 42 мм сверху (D) и 15 мм снизу (F). В случае, если D меньше 42 мм, то сверху прибавить фактическую величину. Если F меньше 15 мм, то прибавить фактическую величину, но не менее 10 мм.

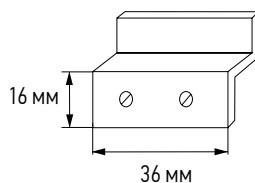
При монтаже изделия на раму окна необходимо предусмотреть наличие свободного места на раме для установки кронштейнов.

При установке в проем замер осуществляется по ширине и высоте оконного проема: Ширина изделия = Ширина проема – 2 мм

Высота изделия = Высота проема – 2 мм

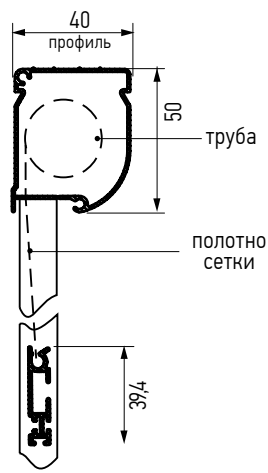
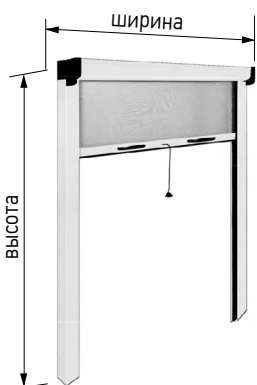


Боковой кронштейн для крепления кассеты

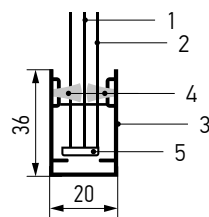


Нижний кронштейн для крепления направляющей

### Габаритные размеры изделия



Боковая направляющая (вид сверху)



- 1 – сетка
- 2 – подвижный профиль
- 3 – направляющая
- 4 – шпатель
- 5 – боковая крышка нижнего профиля